

PAPPE PAPPE DACH DACH NACH NACH

AUSSTELLUNGSKATALOG



CREATRIX IN A BUBBLE

Madonna 3.0! In der abgebildeten Mutter steckt das alte Wissen um die Mystik und das zyklische Leben. Die Glaskugel, die ihren Kopf schmückt, symbolisiert einerseits die Drosselung ihrer Fähigkeiten und gleichzeitig erinnert der helmartige Kopfschmuck an eine surreale Astronautin, die ihre Träume, Wünsche und Ziele ohne Skrupel selbstbestimmt verfolgt. Uralte Astrologiezeichen erinnern daran, dass der Blick in den Kosmos der Ausgangspunkt vieler Religionen war. Außerdem rücken Fruchtbarkeitssymbole, wie der Granatapfel, geremixt mit modernen Symbolen, wie zum Beispiel dem Emoji, die Weiblichkeit und die moderne Frau wieder in den Fokus. Eine Frau, die eben alles vereint: Mutter sein und die Befriedigung ihrer kosmischen Bedürfnisse.

Material: Akryl auf Leinwand
Maße: 100 cm x 80 cm
Preis: 3500 €



U N O R T H O D O X

Maria stillt Ihren Sohn - RELOADED! Wonderwoman in Glitzer-Mystik, umgeben von kleinen Elementen wie dem ägyptischen Skarabäus, sowie der Schlange als Wiedergeburtssymbol. Über ihr wacht ein Oktopus, ein Symbol der Transformation, das heutzutage zu einem Symbol der Mutterschaft transformiert wird. Die vielen Arme sind schließlich der Traum einer jeden Multitasking-Mum. Hier werden alte und neue mythologische Ideen verschmolzen und die Frau, die damals die Freiheiten hatte, für die die moderne Frau heute kämpft, wird wieder ins Gedächtnis gerufen. Diese Maria feiert ihre Schönheit, ihre Freiheit, ihre Exaltiertheit, ihre Kraft und ihr Leben in purem Glanz!

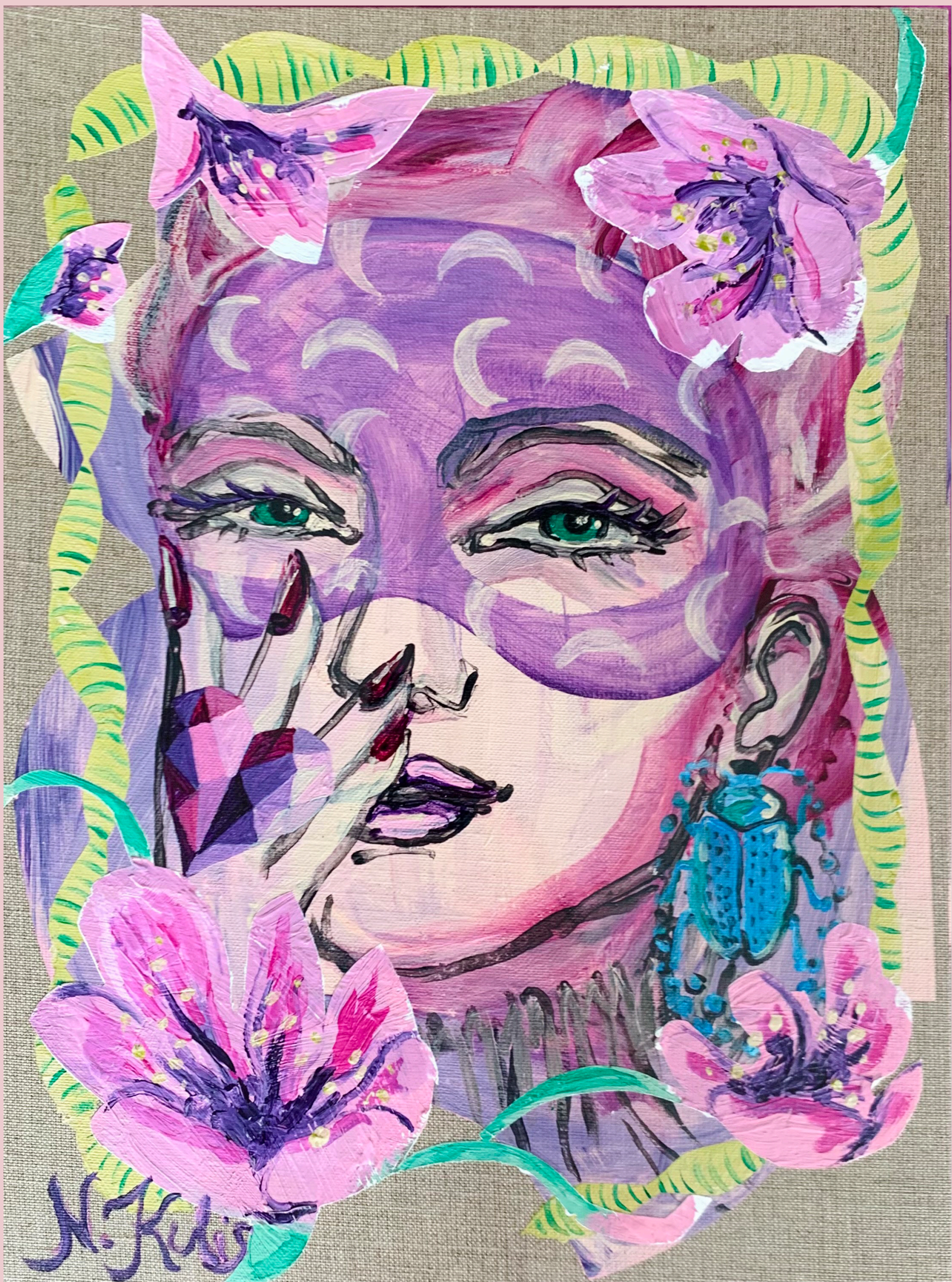
Material: Akryl auf Leinwand
Maße: 100 cm x 80 cm
Preis: 3500 €



TALE OF THE FIG LEAVE

There she is! Hinter einem Feigenbaum erwacht auf rauer Leinwand eine Frau in sinnlicher Gestalt. In fruchtbarer Trance verweilt sie im Schatten des Feigenbaums als mythologisches Zeichen der Liebe und der Sexualität. Die Layering-Technik wirkt hier ganz besonders und gibt der Frau eine Distanz zum Liebesbaum mit seinen herzförmigen Früchten, denn die größte Liebesbeziehung ist die zu sich selbst und somit steht sie selbstbestimmt in ihrem eigenen Glanz!

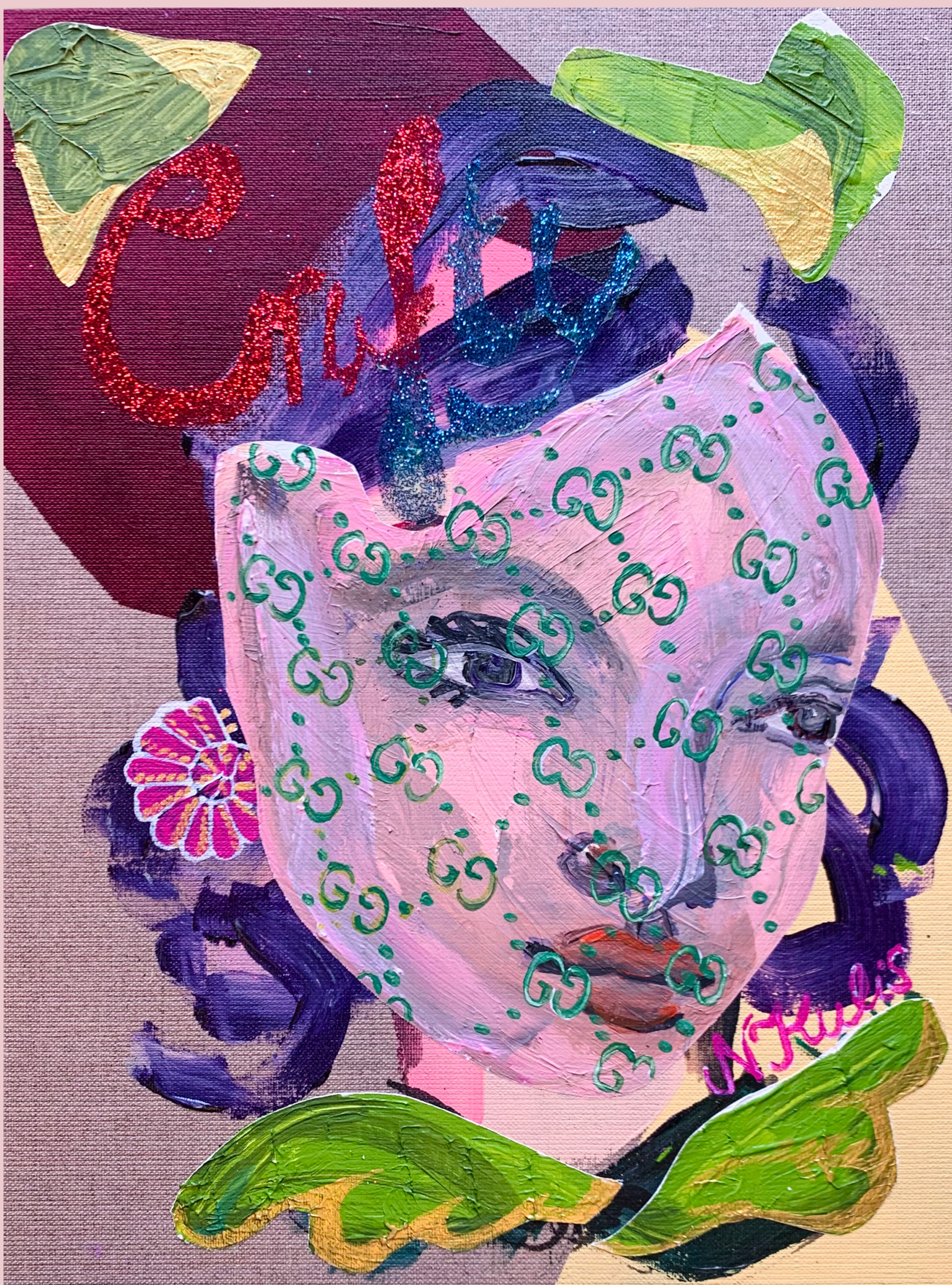
Material: Akryl auf Leinwand
Maße: 40 cm x 30 cm, gerahmt 60 cm x 50 cm
Preis: 850 €



PAPA DON'T PREACH

Papa don't preach! In diesem patriachatskritischen Knallbonbon verstecken sich etliche Symbole, beginnend mit dem Mond in der Maske der Lady. Der Mond repräsentiert die zyklische Frau - in der heutigen Leistungsgesellschaft ein No Go! Mit ihrem verführerischen Blick und ihrer exaltierten Handpose, geschmückt durch knallige lange Fingernägel, sorgt sie für Aufsehen. Eine Frau, die sich sichtbar Zeit für sich selbst und ihre Sexyness genommen hat. Head high, middlefinger higher!

Material: Akryl auf Leinwand
Maße: 40 cm x 30 cm, gerahmt 60 cm x 50 cm
Preis: 850 €



FASHION FOR BANKROBBERS

Banküberfall, bad hair day oder einfach in Stimmung, sich einen Strumpf über den Kopf zu ziehen? Never mind - glücklicherweise handelt es sich hier um eine Designer-Strumpfhose. Obwohl, statt dem Gucci-Logo könnte es sich hier auch um zwei Eier handeln - eine Symbolik, die Interpretationsspielraum lässt. Resting bitchface oder in der Versuchung, etwas Verbotenes zu tun?

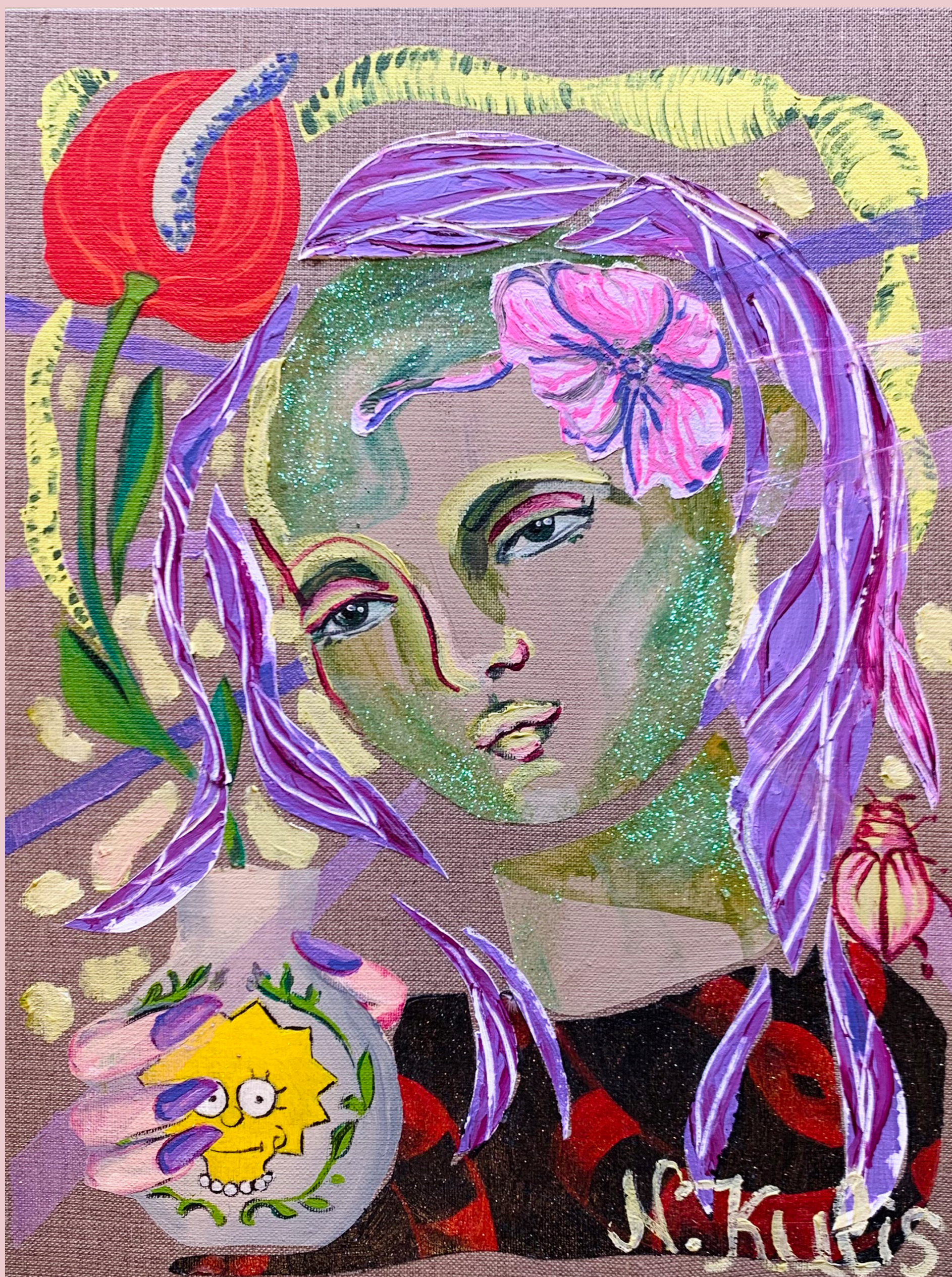
Material: Akryl auf Leinwand
Maße: 40 cm x 30 cm, gerahmt 60 cm x 50 cm
Preis: 850 €



FRUIT OF KNOWLEDGE

Mother and daughter? A sister act? Best friends forever? Ganz egal - es geht um eine innige Beziehung zweier Frauen! Eine Hand die zum Granatapfel, beziehungsweise Liebes-Emoji greift, könnte als Sehnsucht nach fruchtiger Fruchtbarkeit verstanden werden. Bedeckt ist die Hand mit einem edlen Handschuh. Ist das ein Logo oder sind das zwei Eier? Käfer weisen auf die Naturfruchtbarkeit hin und lassen Weiblichkeit und Natur verschmelzen.

Material: Akryl auf Leinwand
Maße: 40 cm x 30 cm, gerahmt 60 cm x 50 cm
Preis: 850 €



ARTEFACT FOR THE FUTURE

Lisa Simpson verkörpert wie kaum ein anderes Symbol der Popkultur die junge Frau, die nicht damit aufhört, den Sinn des Lebens zu hinterfragen. Die Porträtierte hält sich allerdings den Cartoon-Charakter als Spiegel der Wahrheit in Form eines Behältnisses vor, eine Art Artefakt für die Zukunft. Aus Ihr wächst stolz eine phallische Blume. Ihr leicht abwesender, genervter oder nachdenklicher Blick stellt wohl ihre vermeintlich festgelegte Rolle als gebärfähige, junge Frau skeptisch in Frage. Auch Symbole wie Käfer und Schlangen sind Anspielungen an Symbole der Weiblichkeit. Am Ende bleibt das Bedürfnis nach Self-Care, feierlich dargestellt durch Glitter und frisch manikürte Nägel!

Material: Akryl auf Leinwand
Maße: 40 cm x 30 cm, gerahmt 60 cm x 50 cm
Preis: 850 €



UNCOVER-INFINITY

Übermalt, übermalt und nochmal übermalt! Hier geht es um die Okkupierung von alten Göttinnen, aus denen irgendwann Madonnen wurden. Gut also, dass diese hier einen Helm trägt, denn wer weiß, wohin die nächste Reise geht. Die vorchristlichen Symbole Alpha und Omega stehen für Anfang und Ende. Dass diese mit der Layering-Technik wieder übermalt wurde, liegt auf der Hand, denn das Ende scheint hier noch lange nicht in Sicht zu sein. Das glitzernde Omega gilt ebenfalls als Zeichen der Geburt und schimmert noch hindurch. Die liebende Mutter mit Astronauten-Helm ist sich aber sicher „Oh baby it’s wild world!“.

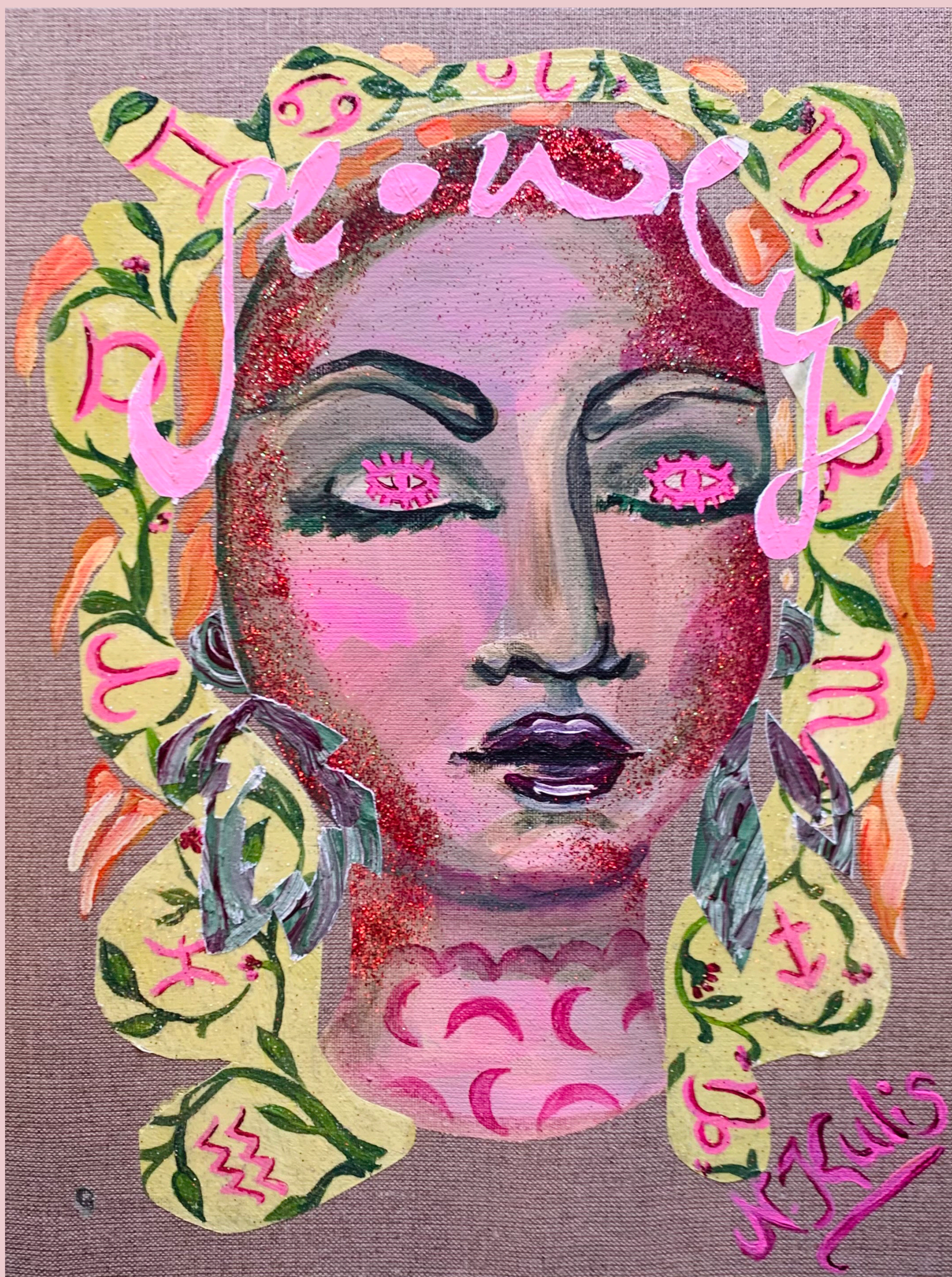
Material: Akryl auf Leinwand
Maße: 40 cm x 30 cm, gerahmt 60 cm x 50 cm
Preis: 850 €



PROTECTOR REBEL NURTURER

Ein Kind zwischen zwei Brüsten einer Frau, die alles sein soll: Versorgerin und gleichzeitig sexy Ehefrau - Protector Rebel Nurturer. Da kann schon mal ein Fingernagel abbrechen. Der Schriftzug „Sly“ krönt den leicht abwesenden und unschuldigen Blick des Kindes und weist auf so manche Anschuldigung hin, dass das Weib besonders durchtrieben ist. Netterweise erinnert der Blick auf die mit Monden verzierte Maske auf das zyklische Wesen in ihr, das sich ihre Position in der heutigen Leistungsgesellschaft leider immer noch erkämpfen muss.

Material: Akryl auf Leinwand
Maße: 40 cm x 30 cm, gerahmt 60 cm x 50 cm
Preis: 850 €



ASTROLICIOUS

Bevor überhaupt über Götter nachgedacht wurde, schaute der Mensch in den Himmel um den Sinn des Lebens zu erkennen. Und irgendwann wurden dann monotheistische Religionen erfunden und sie lebten glücklich bis an ihr Lebensende. Auch wenn man nicht an die Astrologie glaubt, ist es nun mal Fakt, dass der Blick in die Sterne und ins Universum selbst den Ursprung unseres „Glauben-an-etwas-Höheres“ darstellt. Diese exaltierte, flamboyante Diva, geschmückt mit uralten astrologischen Zeichen ist sich darüber bewusst, dass diese Zeit zurückkommen wird. Slowly!

Material: Akryl auf Leinwand
Maße: 40 cm x 30 cm, gerahmt 60 cm x 50 cm
Preis: 850 €

VIELEN DANK

Falls Ihr noch Fragen oder Anmerkungen habt,
dann schreibt mir gerne.
Ich freue ich mich, von Euch zu hören!



Nadine Kulis
www.nadinekulisart.com
+49 163 1903164
hallo@nadinekulisart.com
nadinekulis_art
Deutz-Mülheimer Str 165

N. Kulis